

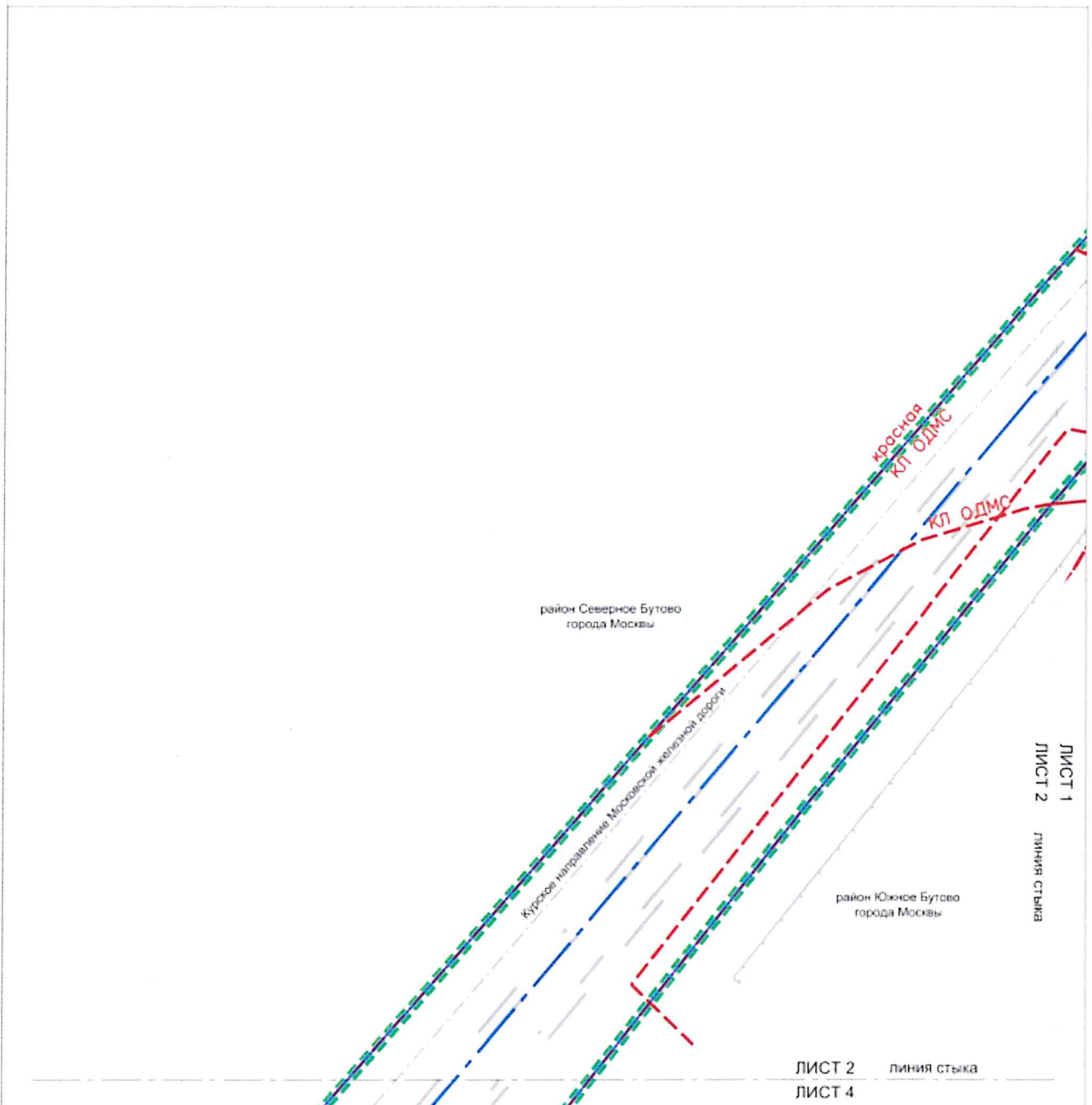
ЛИСТ 1  
ЛИСТ 2

- 2 1
- 3 4
- 5 6
- 7 8
- 9 10
- 11 12
- 13
- 14
- 15
- 16
- 17
- 18
- 19
- 20
- 21
- 22

- ГРАНИЦЫ**
- подготовки проекта планировки территории
  - города Москвы
  - районов города Москвы
  - участков территории




**УСЛОВНЫЕ ОБОЗНАЧЕНИЯ:**

- СУЩЕСТВУЮЩИЕ ЛИНИИ ГРАДОСТРОИТЕЛЬНОГО РЕГУЛИРОВАНИЯ**
- красная линия, обозначающая границы территории общего пользования улично-дорожной сети города Москвы
  - красная линия электропередачи
  - границы линии застройки
  - границы полос отвода железных дорог
  - красная линия, обозначающая границы территорий общего пользования, предназначенных и используемых для размещения объектов дорожно-мостового строительства (пешеходные мосты, тоннели, эстакады и другие подобные сооружения)
  - границы охраняемых зон объектов электроэнергетики (объектов электросетевого хозяйства и объектов по производству электрической энергии)







1  
2  
3  
4  
5  
6  
7  
8  
9  
10  
11  
12  
13  
14  
15  
16  
17  
18  
19  
20  
21  
22

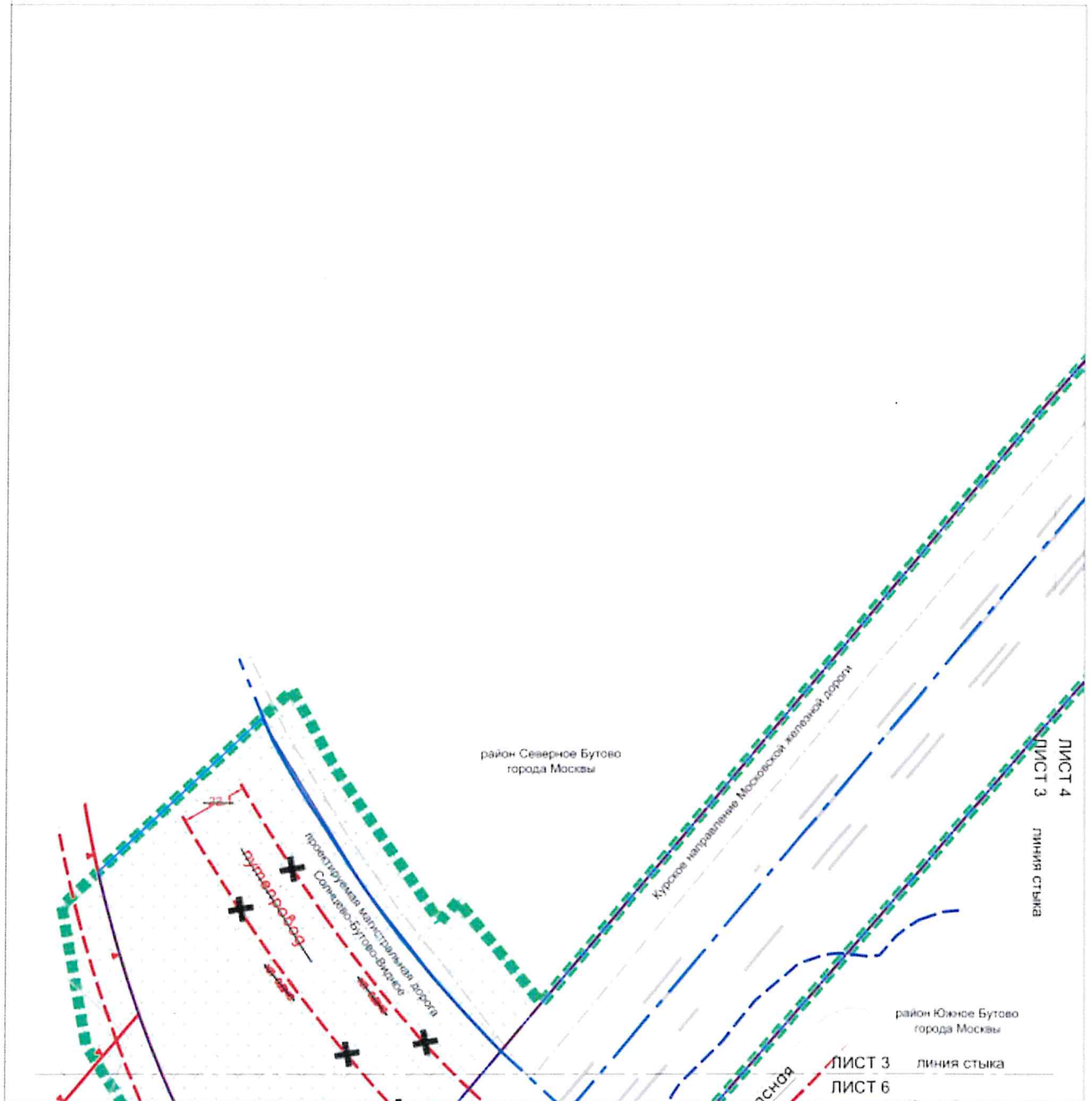
**ГРАНИЦЫ**

-  подготовка проекта планировки территории
-  районов города Москвы
-  участка территории

**УСЛОВНЫЕ ОБОЗНАЧЕНИЯ:**

СУЩЕСТВУЮЩИЕ ЛИНИИ ГРАДОСТРОИТЕЛЬНОГО РЕГУЛИРОВАНИЯ

-  красные линии, обозначающие границы территорий общего пользования улично-дорожной сети города Москвы
-  границы полос отвода железных дорог
-  красные линии, обозначающие границы территорий общего пользования, предназначенных и используемых для размещения объектов дорожно-мостового строительства (переправы, мосты, туннели, эстакады и другие подобные сооружения)
-  границы охраняемых зон объектов электроэнергетики объектов электросетевого хозяйства и объектов по производству электрической энергии



1  
2  
3  
4  
5 6  
7 8  
9 10  
11 12  
13  
14  
15  
16  
17  
18  
19  
20  
21  
22

#### ГРАНИЦЫ

- подготовки проекта планировки территории
- района города Москвы
- участков территории

#### ЗОНЫ ПЛАНИРУЕМОГО РАЗМЕЩЕНИЯ:

- линии объектов инженерной инфраструктуры

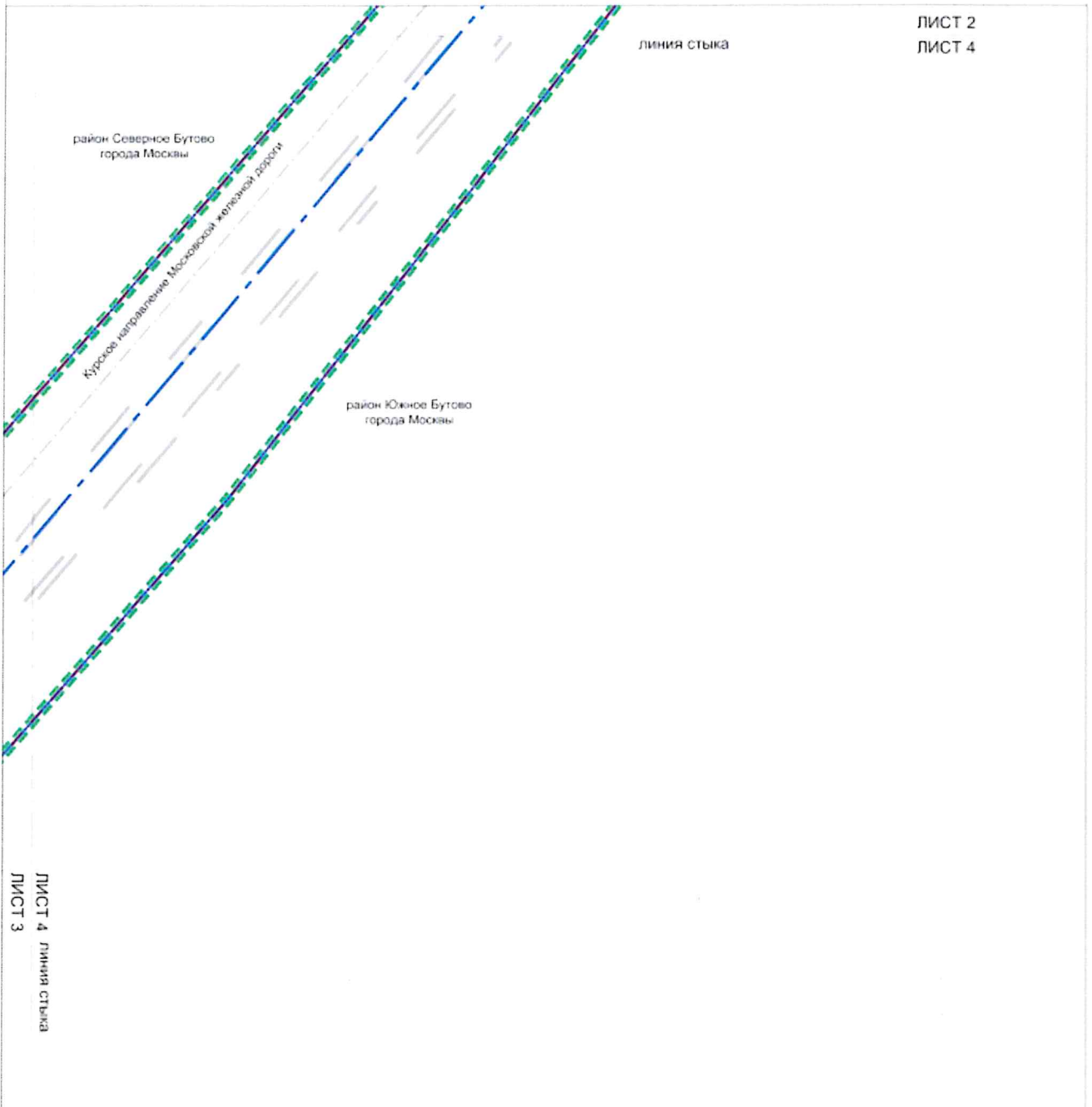
#### УСЛОВНЫЕ ОБОЗНАЧЕНИЯ:

##### СУЩЕСТВУЮЩИЕ ЛИНИИ ГРАДОСТРОИТЕЛЬНОГО РЕГУЛИРОВАНИЯ:

- красные линии, обозначающие границы территорий общего пользования улично-дорожной сети города Москвы
- линии застройки границы линии застройки
- границы пешеходных зон инженерных коммуникаций и сооружений
- границы полос отвода железных дорог
- границы мостовых полос
- границы зон охраняемого природного ландшафта

##### ОТМЕНЯЕМЫЕ ЛИНИИ ГРАДОСТРОИТЕЛЬНОГО РЕГУЛИРОВАНИЯ:

- красные линии, обозначающие границы территорий общего пользования, предназначенные и используемые для размещения объектов дорожно-мостового строительства (питероводы, мосты, туннели, эстакады и другие подобные сооружения)



ЛИСТ 3  
 ЛИСТ 4  
 ЛИНИЯ СТЫКА

ЛИСТ 2  
 ЛИСТ 4

			2	1
		3	4	
5	6			
7	8			
9	10			
11	12			
13				
14				
15				
16				
17				
18				
19				
20				
21				
22				

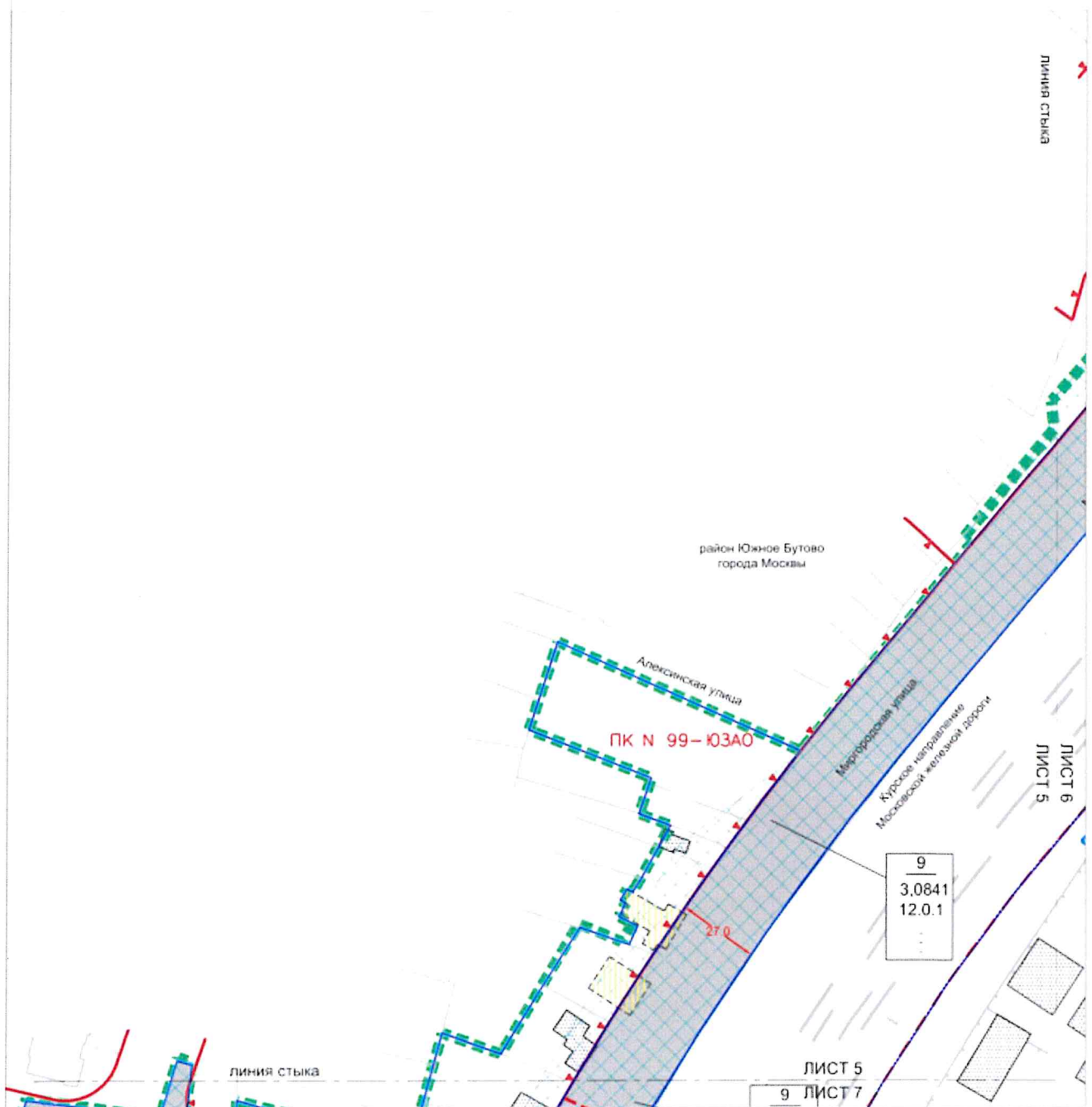
**ГРАНИЦЫ:**

- подготовка проекта планировки территории
- районное города Москвы
- участок территории

**УСЛОВНЫЕ ОБОЗНАЧЕНИЯ:**

СУЩЕСТВУЮЩИЕ ЛИНИИ ГРАДОСТРОИТЕЛЬНОГО РЕГУЛИРОВАНИЯ

- красные линии, обозначающие границы территорий объектов пользования климатической сетью города Москвы
- границы полос отвода железных дорог

**УСЛОВНЫЕ ОБОЗНАЧЕНИЯ:**

1
2
3
4
5
6
7
8
9
10
11
12
13
14
15
16
17
18
19
20
21
22

**ГРАНИЦЫ**

- границы подготовки проекта планировки территории
- зон планируемого размещения объектов капитального строительства
- участков территории

**ЗОНЫ ПЛАНИРУЕМОГО РАЗМЕЩЕНИЯ**

- объектов улично-дорожной сети
- линейных объектов инженерной инфраструктуры

**ПАРАМЕТРЫ ЗОН ПЛАНИРУЕМОГО РАЗМЕЩЕНИЯ ОБЪЕКТОВ КАПИТАЛЬНОГО СТРОИТЕЛЬСТВА**

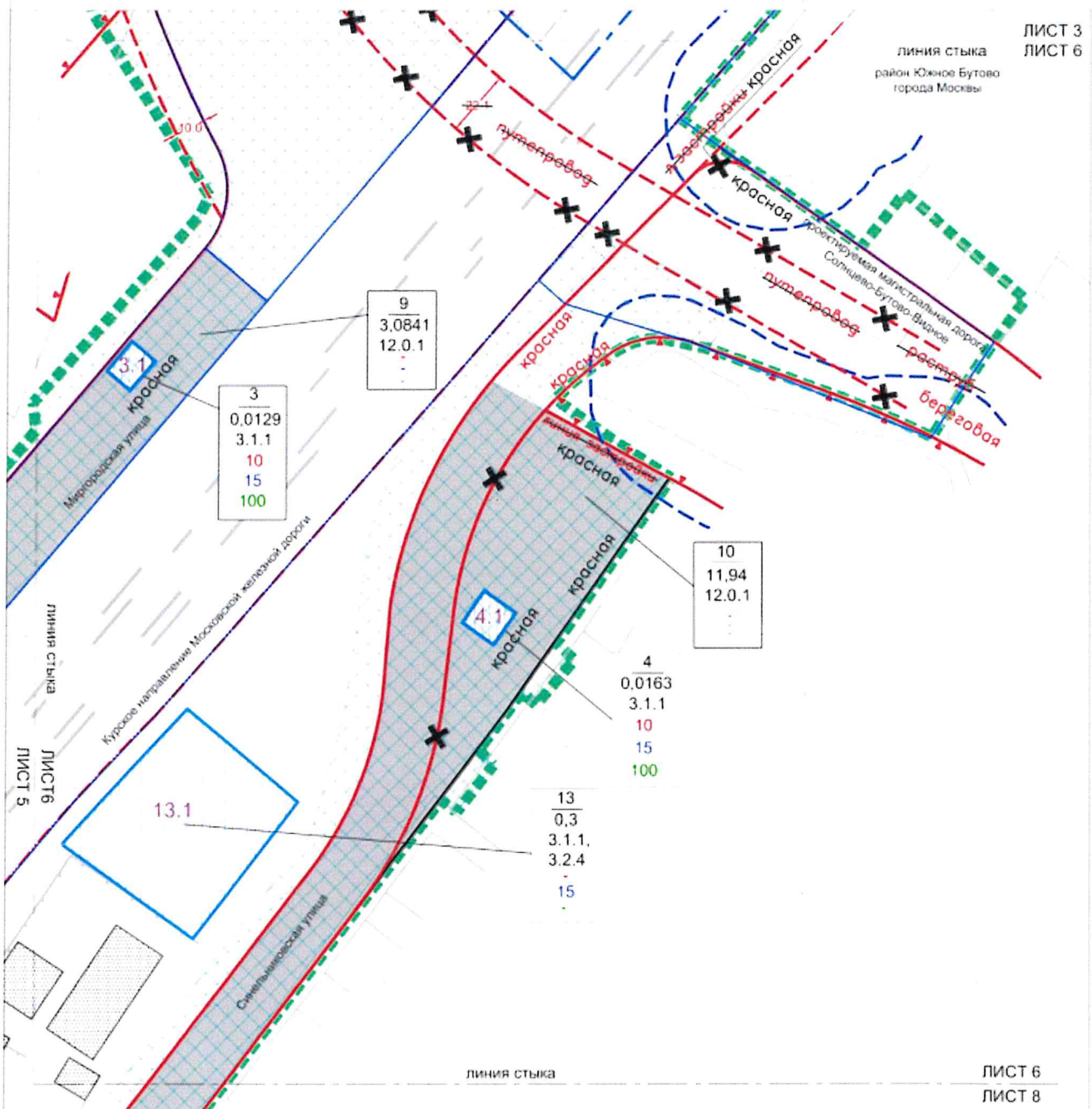
- 9** номер участка (зоны)
- 2,846** площадь участка, (га)
- 12.0.1** код вида разрешенного использования земельного участка и объектов капитального строительства
- ...** плотность застройки земельного участка, (тыс. кв. м/га)
- ...** предельная высота зданий, строений, сооружений, (м)
- ...** максимальный процент застройки в границах земельного участка, (%)

**ЗАСТРОЙКА**

- существующая
- предлагаемая к вводу в установленном законом порядке

**СУЩЕСТВУЮЩИЕ ЛИНИИ ГРАДОСТРОИТЕЛЬНОГО РЕГУЛИРОВАНИЯ**

- красные линии, охватывающие границы территорий общего пользования улично-дорожной сети города Москвы
- границы полос отвода железных дорог
- границы объектов природного наследия города Москвы
- границы зон охраняемого природного ландшафта



- 1
- 2
- 3
- 4
- 5
- 6
- 7
- 8
- 9
- 10
- 11
- 12
- 13
- 14
- 15
- 16
- 17
- 18
- 19
- 20
- 21
- 22

**ГРАНИЦЫ**

- границы подготовки проекта планировки территории районов города Москвы
  - зон планируемого размещения объектов капитального строительства участка территории
- ЗОНЫ ПЛАНИРУЕМОГО РАЗМЕЩЕНИЯ:**
- объектов капитального строительства
  - объектов улично-дорожной сети
  - линейных объектов инженерной инфраструктуры

**ПАРАМЕТРЫ ЗОН ПЛАНИРУЕМОГО РАЗМЕЩЕНИЯ ОБЪЕКТОВ КАПИТАЛЬНОГО СТРОИТЕЛЬСТВА**

- |               |  |
|---------------|--|
| <b>4</b>      | номер участка (зоны)   |
| <b>0,0163</b> | площадь участка, (га)  |
| <b>3.1.1</b>  | код вида разрешенного использования земельного участка и объектов капитального строительства |
| <b>10</b>     | плотность застройки земельного участка, (тыс кв м/га)  |
| <b>15</b>     | предельная высота здания, строения, сооружения, (м)  |
| <b>100</b>    | максимальный процент застройки в границах земельного участка, (%)                            |
| <b>4.1</b>    | номер объекта капитального строительства   |

**ЗАСТРОЙКА**

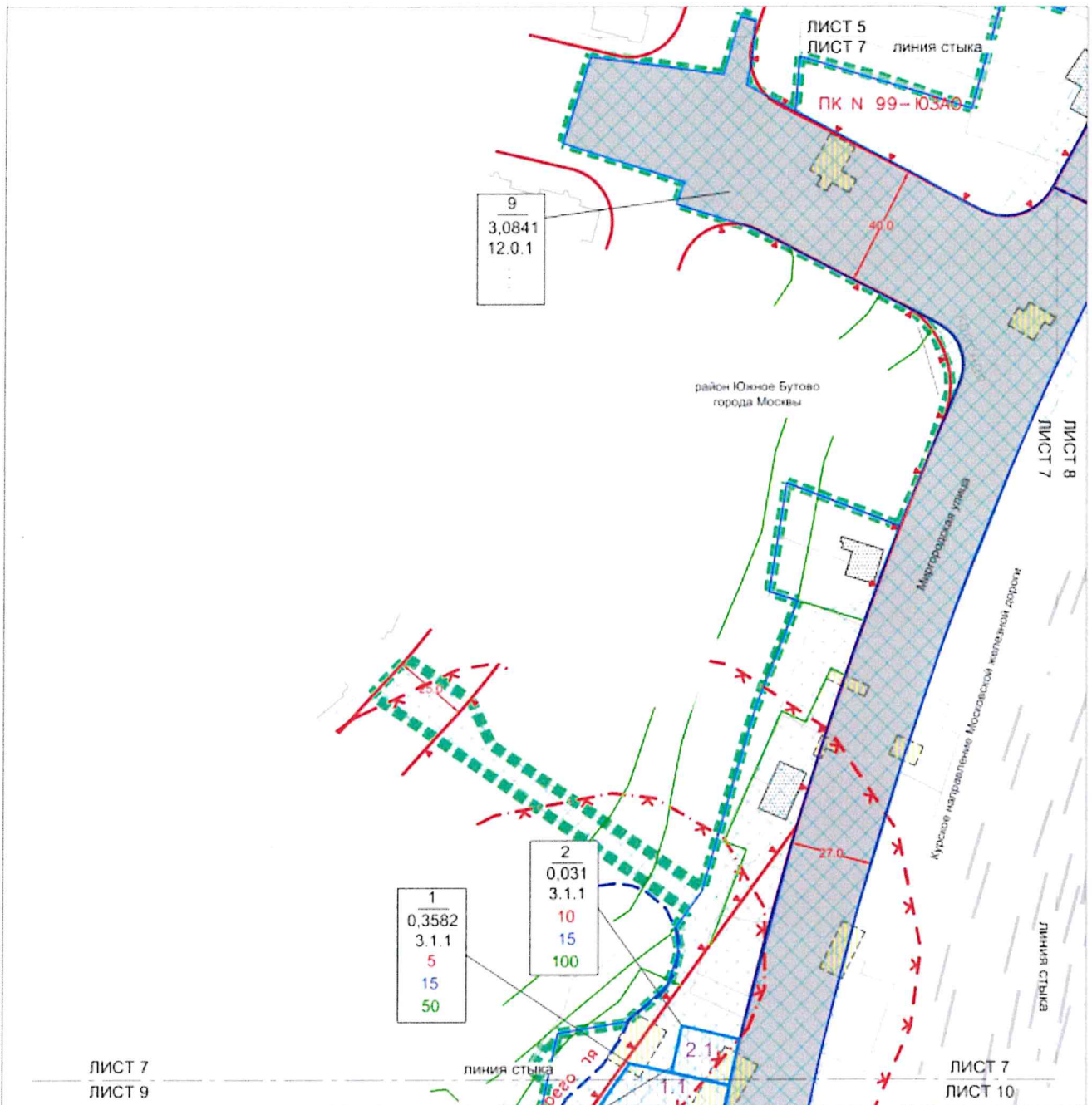
- существующая

**УСЛОВНЫЕ ОБОЗНАЧЕНИЯ:****СУЩЕСТВУЮЩИЕ ЛИНИИ ГРАДОСТРОИТЕЛЬНОГО РЕГУЛИРОВАНИЯ**

- красные линии, обозначающие границы территории общего пользования улично-дорожной сети города Москвы
- границы технических зон инженерных коммуникаций и сооружений
- границы полос отвода железной дороги
- границы береговой полосы
- границы линии застройки
- границы объектов природного наследия города Москвы
- красные линии, обозначающие границы территории общего пользования, предназначенные и используемые для размещения объектов линейного городского строительства (линейные объекты, мосты, тоннели, эстакады и другие подпольные сооружения)
- границы зон охраняемого природного ландшафта

**УСТАНОВЛИВАЕМЫЕ ЛИНИИ ГРАДОСТРОИТЕЛЬНОГО РЕГУЛИРОВАНИЯ**

- красные линии, обозначающие границы территории общего пользования улично-дорожной сети города Москвы
- ОТМЕНЯЕМЫЕ ЛИНИИ ГРАДОСТРОИТЕЛЬНОГО РЕГУЛИРОВАНИЯ**
- красные линии, обозначающие границы территории общего пользования улично-дорожной сети города Москвы
- границы линии застройки
- красные линии, обозначающие границы территории общего пользования, предназначенные и используемые для размещения объектов линейного городского строительства (линейные объекты, мосты, тоннели, эстакады и другие подпольные сооружения)

ЛИСТ 7  
ЛИСТ 9

ЛИНИЯ СТЫКА

ЛИСТ 7  
ЛИСТ 10**УСЛОВНЫЕ ОБОЗНАЧЕНИЯ:**

**ГРАНИЦЫ**

- подготовки проекта планировки территории
- зон планируемого размещения объектов капитального строительства
- участков территории

**ЗОНЫ ПЛАНИРУЕМОГО РАЗМЕЩЕНИЯ**

- объектов капитального строительства
- объектов улично-дорожной сети
- линейных объектов инженерной инфраструктуры

**ПАРАМЕТРЫ ЗОН ПЛАНИРУЕМОГО РАЗМЕЩЕНИЯ ОБЪЕКТОВ КАПИТАЛЬНОГО СТРОИТЕЛЬСТВА**

**2** номер участка (лота)  
**0,031** площадь участка, (га)  
**3.1.1** код вида разрешенного использования земельного участка и объектов капитального строительства  
**10** плотность застройки земельного участка, (тыс кв. м/га)  
**15** предельная высота зданий, строений, сооружений, (м)  
**100** максимальный процент застройки в границах земельного участка, (%)

**ЗАСТРОЙКА**

- существующая
- предлагаемая к сносу в установленном законом порядке

**СУЩЕСТВУЮЩИЕ ЛИНИИ ГРАДОСТРОИТЕЛЬНОГО РЕГУЛИРОВАНИЯ**

- красные линии, обозначающие границы территорий общего пользования улично-дорожной сети города Москвы
- границы полос отвода железных дорог
- границы водозащитных (рыбоохранных) зон
- границы прибрежных защитных полос
- границы береговой полосы
- границы объектов природного комплекса города Москвы
- границы территорий и участков природного комплекса города Москвы, в пределах которых установлены режимы регулирования градостроительной деятельности

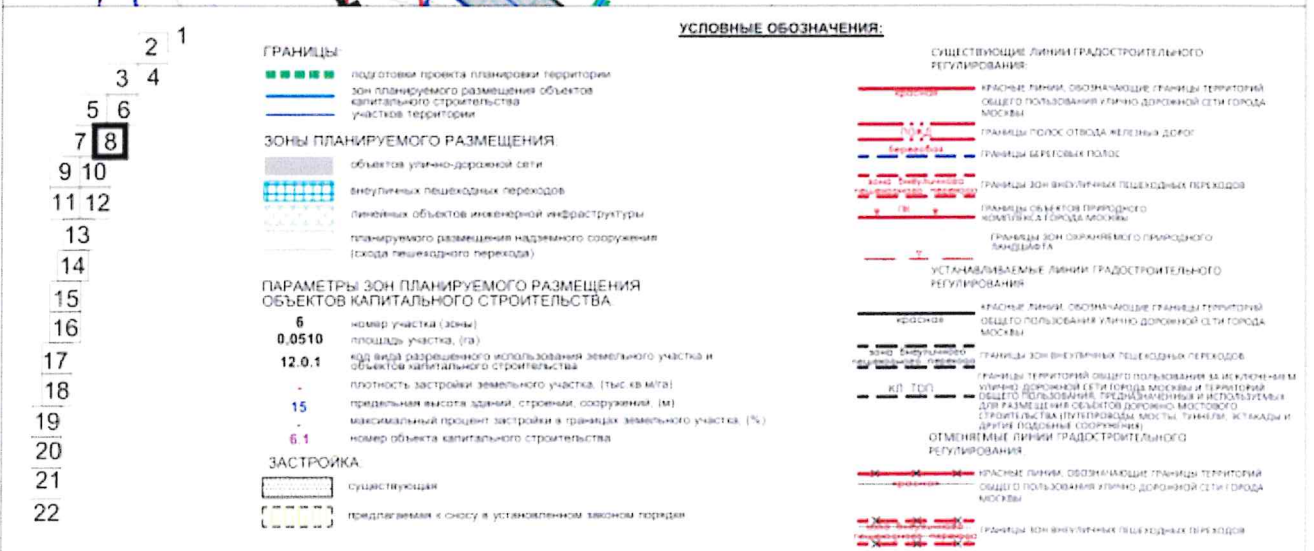
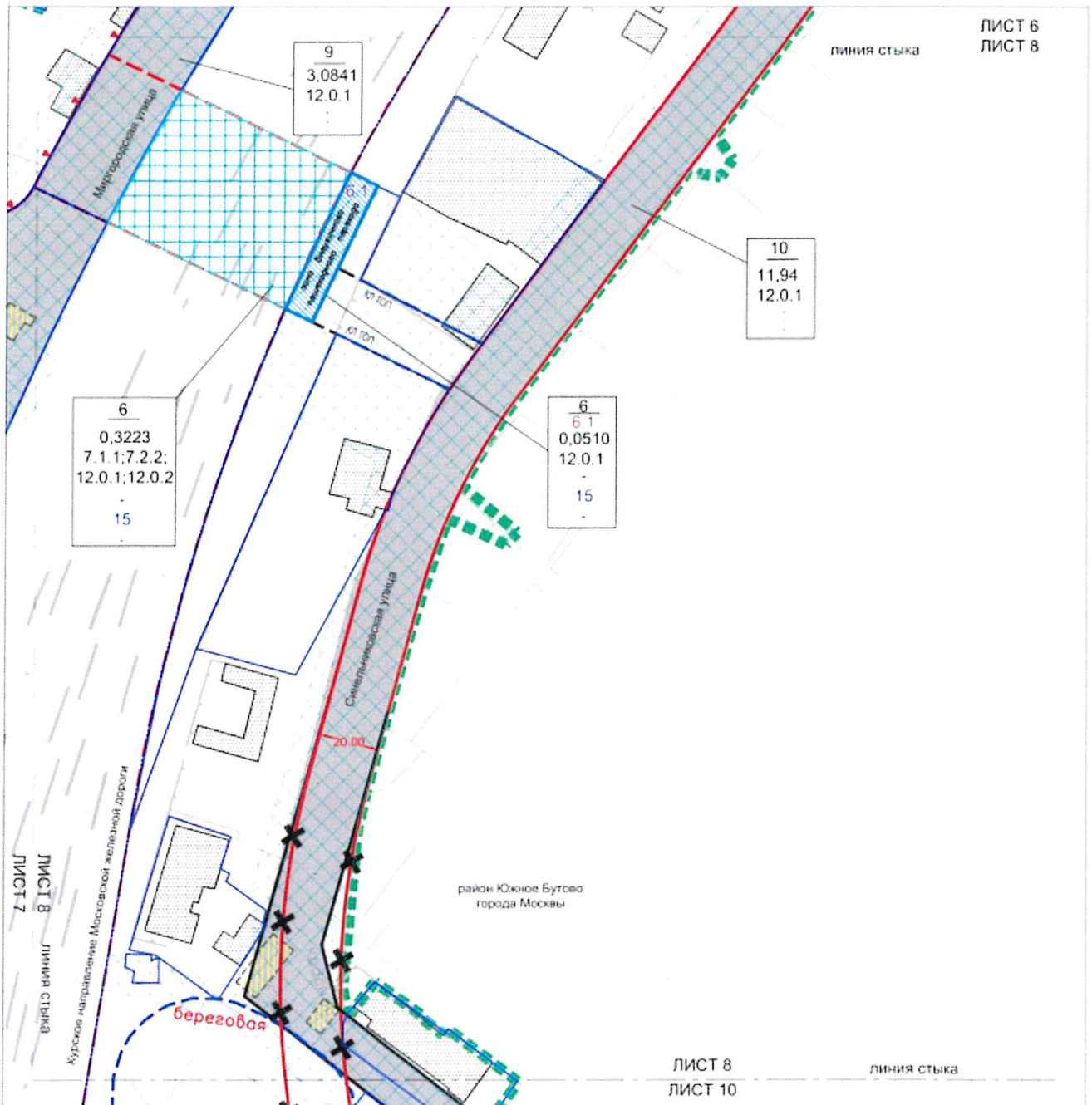
**режим**

- границы зон охраняемого природного ландшафта

**УСТАНАВЛИВАЕМЫЕ ЛИНИИ ГРАДОСТРОИТЕЛЬНОГО РЕГУЛИРОВАНИЯ**

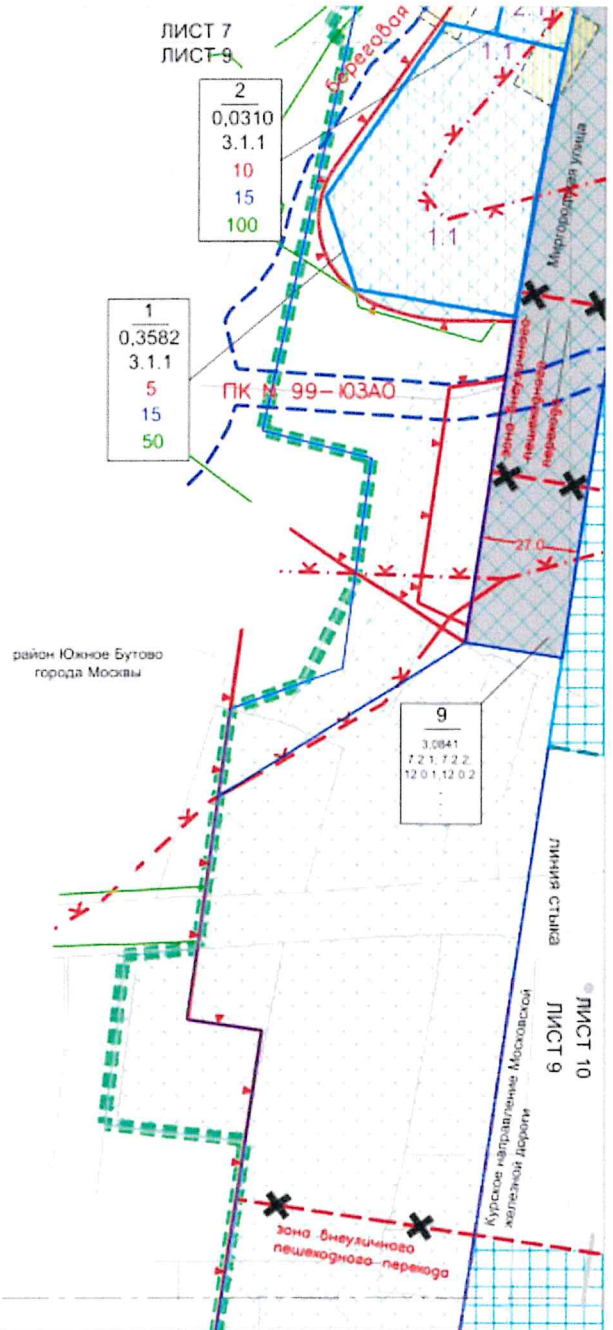
- красные линии, обозначающие границы территории общего пользования улично-дорожной сети города Москвы
- отменяемые линии градостроительного регулирования
- красные линии, обозначающие границы территорий общего пользования улично-дорожной сети города Москвы

2 1  
3 4  
5 6  
7 8  
9 10  
11 12  
13  
14  
15  
16  
17  
18  
19  
20  
21  
22





линия стыка



**УСЛОВНЫЕ ОБОЗНАЧЕНИЯ:**

- 1
- 2
- 3
- 4
- 5
- 6
- 7
- 8
- 9**
- 10
- 11
- 12
- 13
- 14
- 15
- 16
- 17
- 18
- 19
- 20
- 21
- 22

**ГРАНИЦЫ**

- подготовка проекта планировки территории
  - зон планируемого размещения объектов капитального строительства
  - участков территории
- ЗОНЫ ПЛАНИРУЕМОГО РАЗМЕЩЕНИЯ:**
- объектов капитального строительства
  - объектов улично-дорожной сети
  - линейных объектов инженерной инфраструктуры
  - ануэлированных пешеходных переходов

**ПАРАМЕТРЫ ЗОН ПЛАНИРУЕМОГО РАЗМЕЩЕНИЯ ОБЪЕКТОВ КАПИТАЛЬНОГО СТРОИТЕЛЬСТВА**

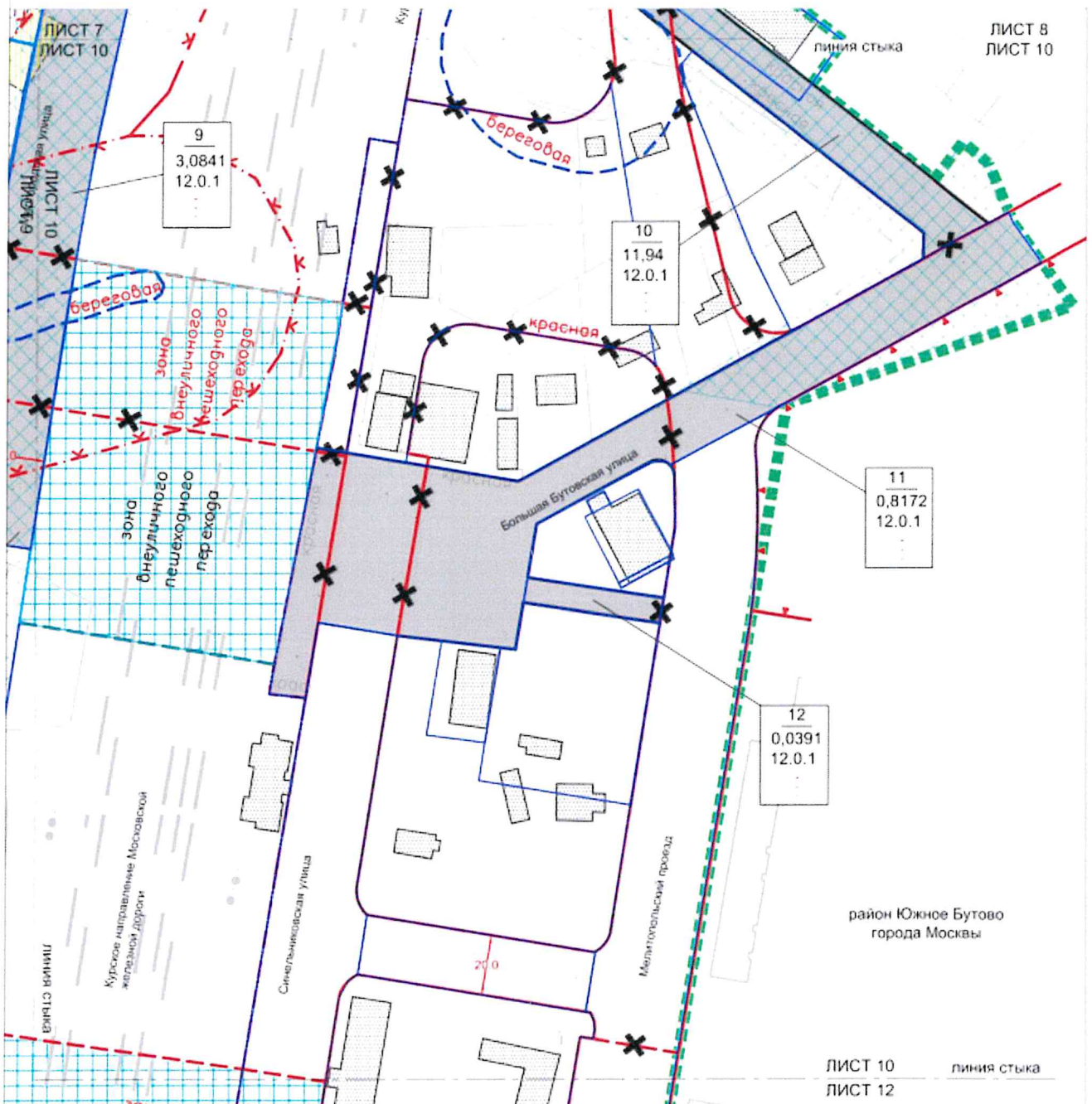
- 1** номер участка (зоны)
- 0,358** площадь участка (га)
- 3.1.1** код вида разрешенного использования земельного участка и объектов капитального строительства
- 5** плотность застройки земельного участка (тыс. кв. м/га)
- 15** предельная высота здания, строения, сооружения (м)
- 50** максимальный процент застройки в границах земельного участка (%)
- 1.1** номер объекта капитального строительства

**ЗАСТРОЙКА:**

- предлагаемая к сносу в установленном законом порядке

**СУЩЕСТВУЮЩИЕ ЛИНИИ ГРАДОСТРОИТЕЛЬНОГО РЕГУЛИРОВАНИЯ**

- красные линии, обозначающие границы территорий общего пользования улично-дорожной сети города Москвы
- границы полос отвода железных дорог
- границы водозащитных (водооградительных) зон
- границы прибрежных защитных полос
- границы береговых полос
- границы зон безумлиново пешеходных переходов
- границы объектов пригородного комитета города Москвы
- границы территорий и участков природного комплекса города Москвы в пределах зон охраны и режимов регулирования градостроительной деятельности
- границы зон охраняемого пригородного ландшафта
- УСТАНОВЛИВАЕМЫЕ ЛИНИИ ГРАДОСТРОИТЕЛЬНОГО РЕГУЛИРОВАНИЯ
- границы зон безумлиново пешеходных переходов
- ОТМЕНЯЕМЫЕ ЛИНИИ ГРАДОСТРОИТЕЛЬНОГО РЕГУЛИРОВАНИЯ
- границы зон безумлиново пешеходных переходов



2 1  
3 4  
5 6  
7 8  
9 10  
11 12  
13  
14  
15  
16  
17  
18  
19  
20  
21  
22

**ГРАНИЦЫ**

- границы подготовки проекта планировки территории
- границы участка территории

**ЗОНЫ ПЛАНИРУЕМОГО РАЗМЕЩЕНИЯ**

- объекты улично-дорожной сети
- линейных объектов инженерной инфраструктуры
- внутренних пешеходных переходов

**ПАРАМЕТРЫ ЗОН ПЛАНИРУЕМОГО РАЗМЕЩЕНИЯ ОБЪЕКТОВ КАПИТАЛЬНОГО СТРОИТЕЛЬСТВА**

- 11 номер участка (зоны)
- 0,8179 площадь участка, (га)
- 12.0.1 код вида разрешенного использования земельного участка и объектов капитального строительства
- плотность застройки земельного участка, (тысяч м<sup>2</sup>/га)
- предельная высота зданий, строений, сооружений, (м)
- максимальный процент застройки в границах земельного участка, (%)

**ЗАСТРОЙКА**

- существующая
- предлагаемая к сносу в установленном законом порядке

**УСЛОВНЫЕ ОБОЗНАЧЕНИЯ:****СУЩЕСТВУЮЩИЕ ЛИНИИ ГРАДОСТРОИТЕЛЬНОГО РЕГУЛИРОВАНИЯ**

- красные линии, обозначающие границы территорий общего пользования улично-дорожной сети города Москвы
- границы полос отвода железных дорог
- границы водоохранных (гидроохранных) зон
- границы прибрежных защитных полос
- границы береговых полос
- границы зон внутренних пешеходных переходов
- границы объектов природного комплекса города Москвы
- границы зон охраняемого планировочного ландшафта

**УСТАНАВЛИВАЕМЫЕ ЛИНИИ ГРАДОСТРОИТЕЛЬНОГО РЕГУЛИРОВАНИЯ**

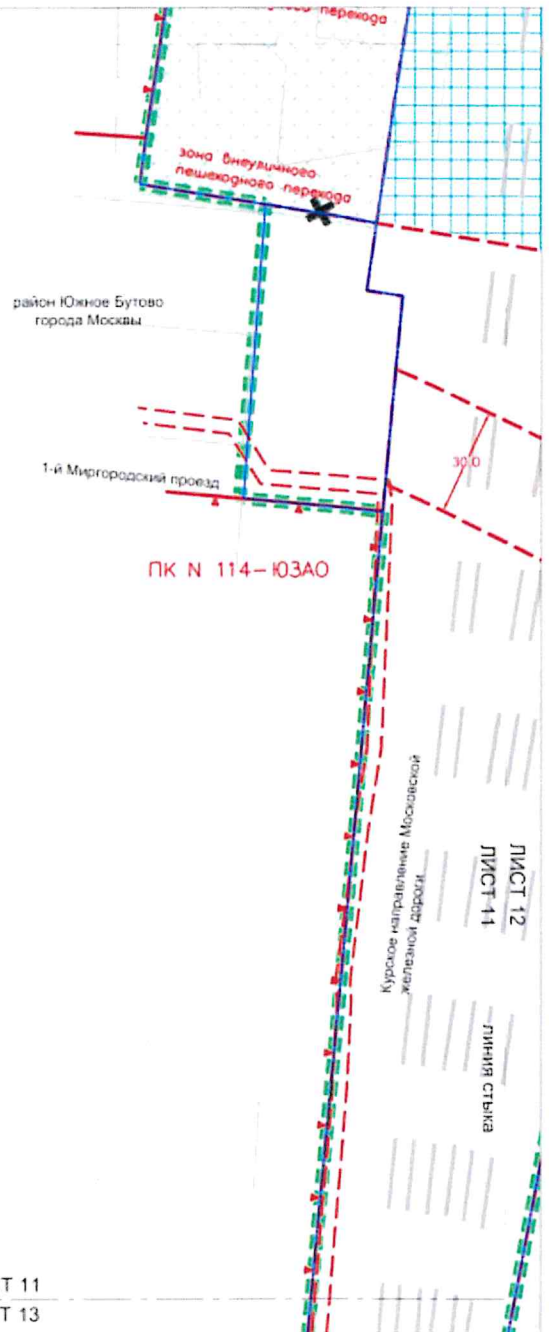
- красные линии, обозначающие границы территорий общего пользования улично-дорожной сети города Москвы
- границы зон внутренних пешеходных переходов

**ОТМЕНЯЕМЫЕ ЛИНИИ ГРАДОСТРОИТЕЛЬНОГО РЕГУЛИРОВАНИЯ**

- красные линии, обозначающие границы территорий общего пользования улично-дорожной сети города Москвы
- границы зон внутренних пешеходных переходов

ЛИНИЯ СТЫКА

ЛИСТ 9  
 ЛИСТ 11



ЛИНИЯ СТЫКА

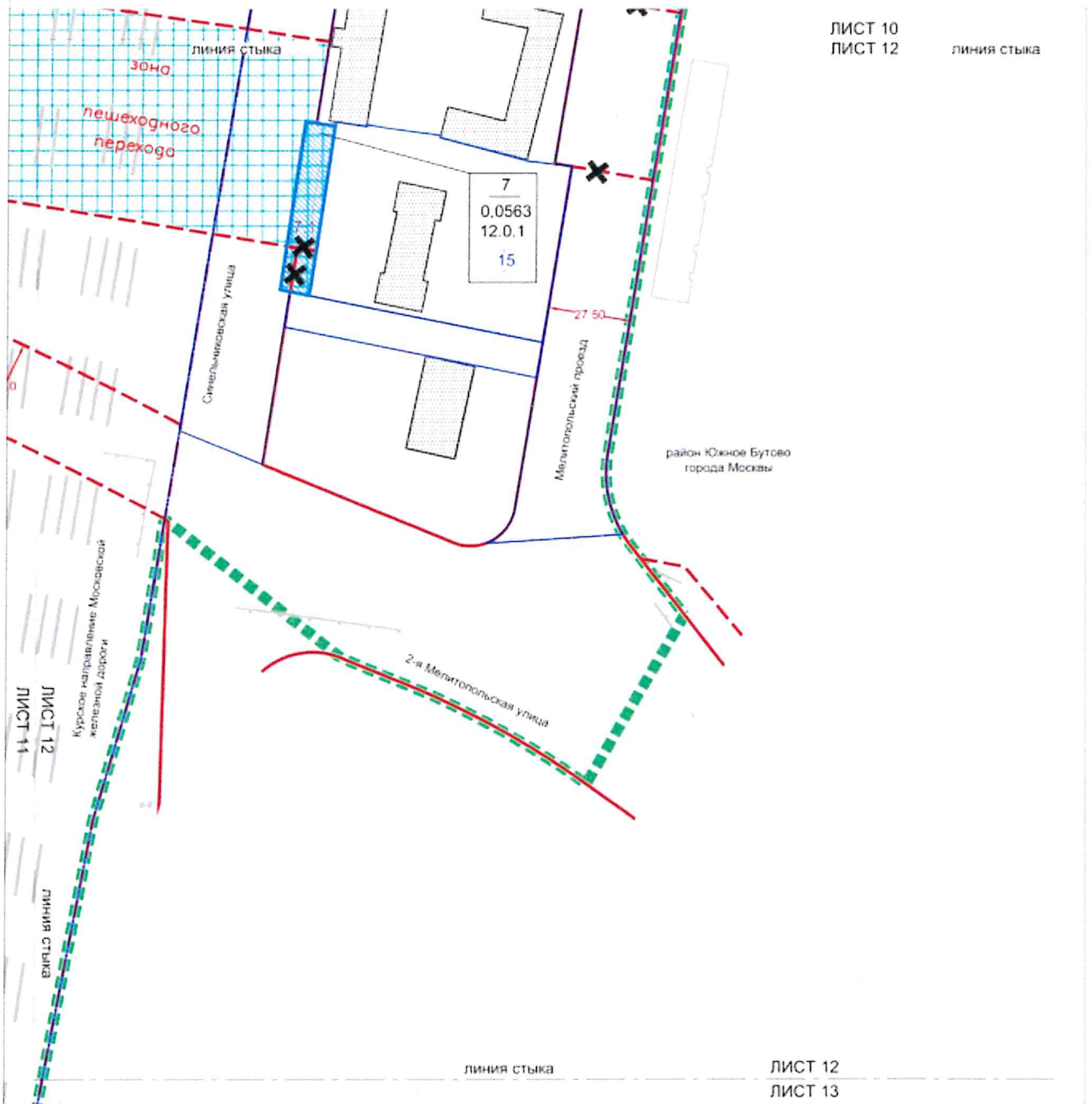
ЛИСТ 11  
 ЛИСТ 13

- 1
- 2
- 3
- 4
- 5
- 6
- 7
- 8
- 9
- 10
- 11
- 12
- 13
- 14
- 15
- 16
- 17
- 18
- 19
- 20
- 21
- 22

- ГРАНИЦЫ:**
- подготовки проекта планировки территории
  - участков территории
- ЗОНЫ ПЛАНИРУЕМОГО РАЗМЕЩЕНИЯ:**
- линейных объектов инженерной инфраструктуры
  - внеуличных пешеходных переходов

**УСЛОВНЫЕ ОБОЗНАЧЕНИЯ:**

- СУЩЕСТВУЮЩИЕ ЛИНИИ ГРАДОСТРОИТЕЛЬНОГО РЕГУЛИРОВАНИЯ**
- красные линии, обозначающие границы территорий общего пользования улично-дорожной сети города Москвы
  - красные линии, обозначающие границы территории общего пользования, предназначенной и используемой для размещения объектов дорожно-мостового строительства (путепроводы, мосты, туннели, эстакады и другие дорожные сооружения)
  - красные линии, обозначающие границы полос отвода железных дорог
  - красные линии, обозначающие границы зон внеуличных пешеходных переходов
  - красные линии, обозначающие границы объектов природного комплекса города Москвы
  - красные линии, обозначающие границы зон охраняемого природного ландшафта
  - красные линии, обозначающие границы зон охраны зон линий и сооружений связи
- УСТАНАВЛИВАЕМЫЕ ЛИНИИ ГРАДОСТРОИТЕЛЬНОГО РЕГУЛИРОВАНИЯ**
- красные линии, обозначающие границы зон внеуличных пешеходных переходов
  - красные линии, обозначающие границы территории общего пользования, предназначенной и используемой для размещения объектов дорожно-мостового строительства (путепроводы, мосты, туннели, эстакады и другие дорожные сооружения)
- ОТМЕНЯЕМЫЕ ЛИНИИ ГРАДОСТРОИТЕЛЬНОГО РЕГУЛИРОВАНИЯ**
- красные линии, обозначающие границы зон внеуличных пешеходных переходов



2 1  
3 4  
5 6  
7 8  
9 10  
11 12  
13  
14  
15  
16  
17  
18  
19  
20  
21  
22

**ГРАНИЦЫ**

- подготовка проекта планировки территории
- зон планируемого размещения объектов капитального строительства
- участков территории

**ЗОНЫ ПЛАНИРУЕМОГО РАЗМЕЩЕНИЯ**

- планируемого размещения надземного сооружения (скода пешеходного перехода)
- внеуличных пешеходных переходов

**ПАРАМЕТРЫ ЗОН ПЛАНИРУЕМОГО РАЗМЕЩЕНИЯ ОБЪЕКТОВ КАПИТАЛЬНОГО СТРОИТЕЛЬСТВА**

- 7** номер участка (зоны)
- 0,0563** площадь участка (га)
- 12,0,1** код вида разрешенного использования земельного участка и объектов капитального строительства
- плотность застройки земельного участка (тыс кв.м/га)
- 15** предельная высота зданий, строений, сооружений (м)
- максимальная процент застройки в границах земельного участка (%)

**ЗАСТРОЙКА**

- существующая

**УСЛОВНЫЕ ОБОЗНАЧЕНИЯ:****СУЩЕСТВУЮЩИЕ ЛИНИИ ГРАДОСТРОИТЕЛЬНОГО РЕГУЛИРОВАНИЯ:**

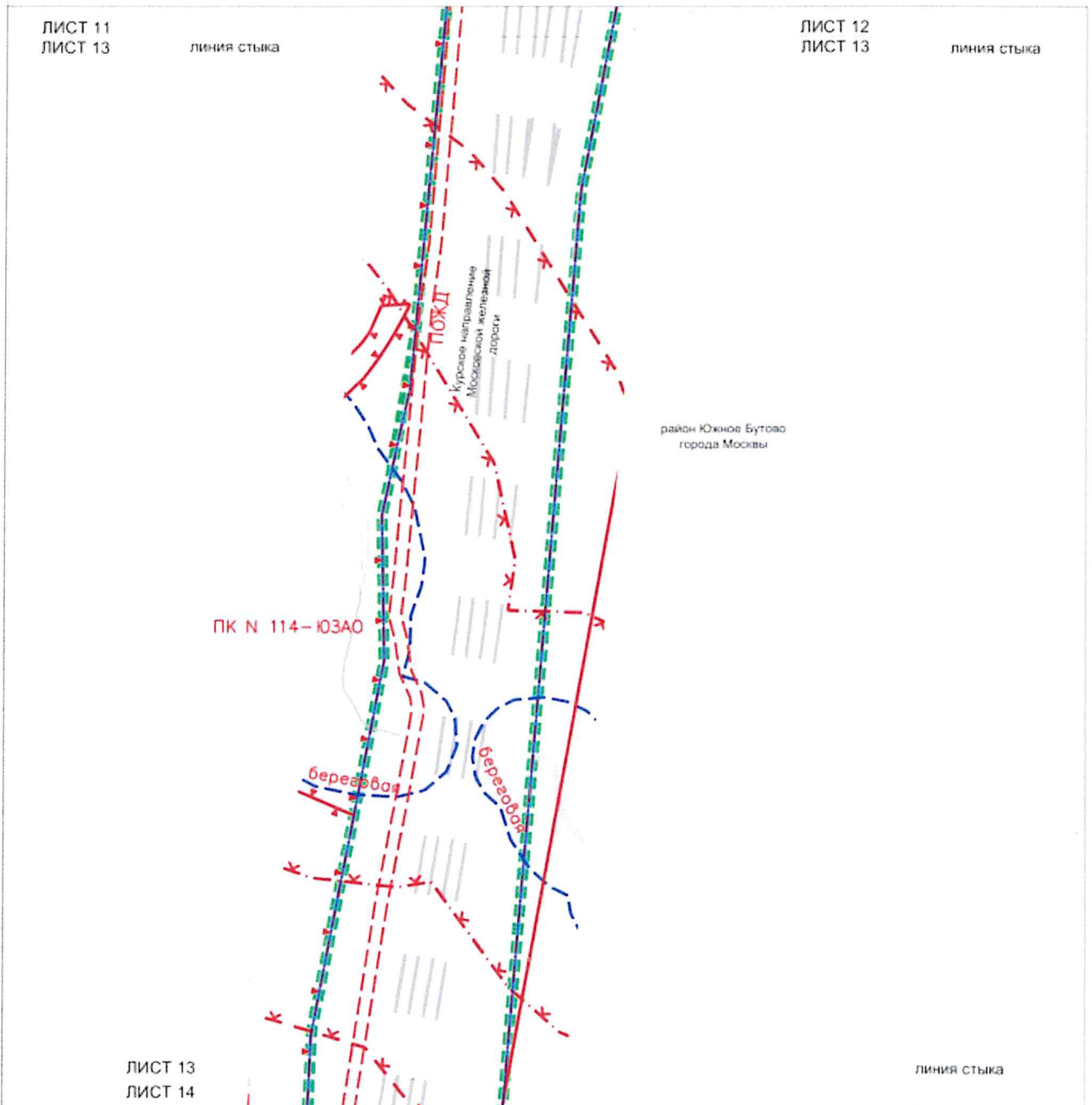
- красные линии, обозначающие границы территорий общего пользования улично-дорожной сети города Москвы
- красные линии, обозначающие границы территорий общего пользования, предназначенных и используемых для размещения объектов дорожно-мостового строительства
- границы полос отвода железных дорог
- границы зон внеуличных пешеходных переходов

**ОТМЕНЯЕМЫЕ ЛИНИИ ГРАДОСТРОИТЕЛЬНОГО РЕГУЛИРОВАНИЯ**

- красные линии, обозначающие границы территорий общего пользования улично-дорожной сети города Москвы
- границы зон внеуличных пешеходных переходов

**УСТАНОВЛИВАЕМЫЕ ЛИНИИ ГРАДОСТРОИТЕЛЬНОГО РЕГУЛИРОВАНИЯ**

- красные линии, обозначающие границы территорий общего пользования улично-дорожной сети города Москвы
- границы зон внеуличных пешеходных переходов
- красные линии, обозначающие границы территорий общего пользования, предназначенных и используемых для размещения объектов дорожно-мостового строительства (путепроводы, мосты, туннели, эстакады и другие подобные сооружения)



ЛИСТ 11  
 ЛИСТ 13

ЛИСТ 13  
 ЛИСТ 14

1  
 2  
 3  
 4  
 5  
 6  
 7  
 8  
 9  
 10  
 11  
 12  
 13  
 14  
 15  
 16  
 17  
 18  
 19  
 20  
 21  
 22

**УСЛОВНЫЕ ОБОЗНАЧЕНИЯ:**

<b>ГРАНИЦЫ:</b>		<b>СУЩЕСТВУЮЩИЕ ЛИНИИ ГРАДОСТРОИТЕЛЬНОГО РЕГУЛИРОВАНИЯ:</b>	
	подготовки проекта планировки территории		красные линии, обозначающие границы территорий общего пользования улично-дорожной сети города Москвы
	участков территории		границы полос отвода железных дорог
			границы водоохранной (рыбосаменной) зон
			границы прибрежной защитной полос
			границы береговых полос
			границы объектов природного наследия города Москвы
			границы зон охраняемого природного наследия
			границы охраняемых зон ландшафта и сооружений связи

ЛИСТ 13  
 ЛИСТ 14

линия стыка

район Южное Бутово  
 города Москвы



Курсовое направление Московской железной дороги

ЛИСТ 14  
 ЛИСТ 15

линия стыка

- 1
- 2
- 3
- 4
- 5
- 6
- 7
- 8
- 9
- 10
- 11
- 12
- 13
- 14
- 15
- 16
- 17
- 18
- 19
- 20
- 21
- 22

**ГРАНИЦЫ:**

-  подготовка проекта планировки территории
-  участка территории

**УСЛОВНЫЕ ОБОЗНАЧЕНИЯ:**

СУЩЕСТВУЮЩИЕ ЛИНИИ ГРАДОСТРОИТЕЛЬНОГО РЕГУЛИРОВАНИЯ

-  красные линии, обозначающие границы территории общего пользования улично-дорожной сети города Москвы
-  границы полос отвода железных дорог
-  границы водозащитных (рыбоохранных) зон
-  границы прибрежных защитных полос
-  границы объектов природного комплекса города Москвы
-  границы охраняемых зон линии и сооружений связи

ЛИСТ 14  
 ЛИСТ 15

ЛИНИЯ СТЫКА

район Южное Бутово  
 города Москвы


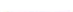
Курсовое направление Московской железной дороги

ЛИСТ 15  
 ЛИСТ 16

ЛИНИЯ СТЫКА




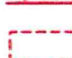
			2	1
		3	4	
5	6			
7	8			
9	10			
11	12			
13				
14				
15				
16				
17				
18				
19				
20				
21				
22				

**ГРАНИЦЫ**

-  подготовка проекта планировки территории
-  участок территории

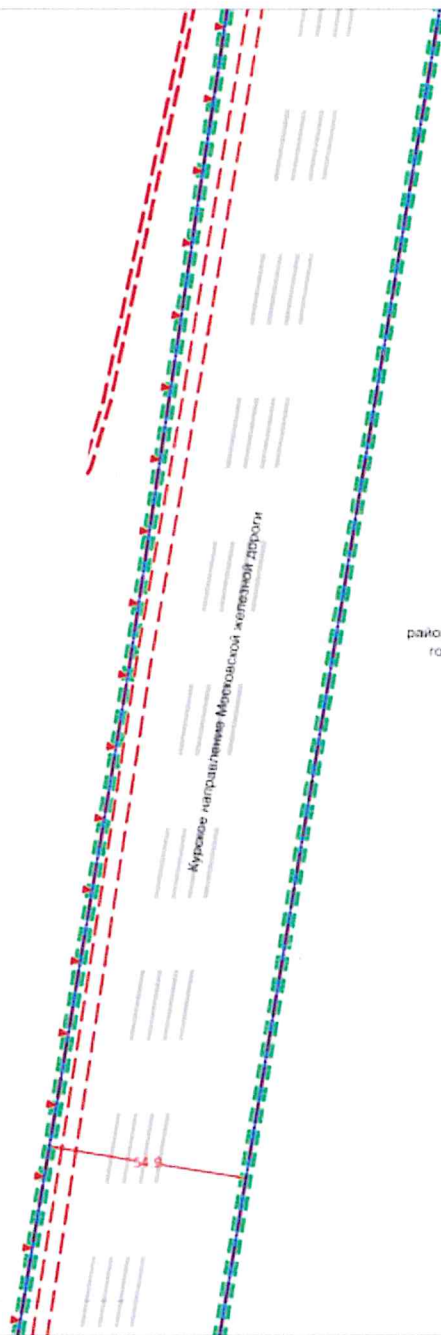
**УСЛОВНЫЕ ОБОЗНАЧЕНИЯ:**

**СУЩЕСТВУЮЩИЕ ЛИНИИ ГРАДОСТРОИТЕЛЬНОГО РЕГУЛИРОВАНИЯ**

-  красные линии, обозначающие границы территорий общего пользования и линии дорожной сети города Москвы
-  границы полос отвода железных дорог
-  границы объектов природного наследия города Москвы
-  границы охраняемых зон линий и сооружений связи

ЛИСТ 15  
 ЛИСТ 16

линия стыка



район Южное Бутово  
 города Москвы

линия стыка

ЛИСТ 16  
 ЛИСТ 17

			1
		2	
		3	
		4	
	5	6	
	7	8	
	9	10	
	11	12	
	13		
	14		
	15		
	<b>16</b>		
	17		
	18		
	19		
	20		
	21		
	22		

**УСЛОВНЫЕ ОБОЗНАЧЕНИЯ:**

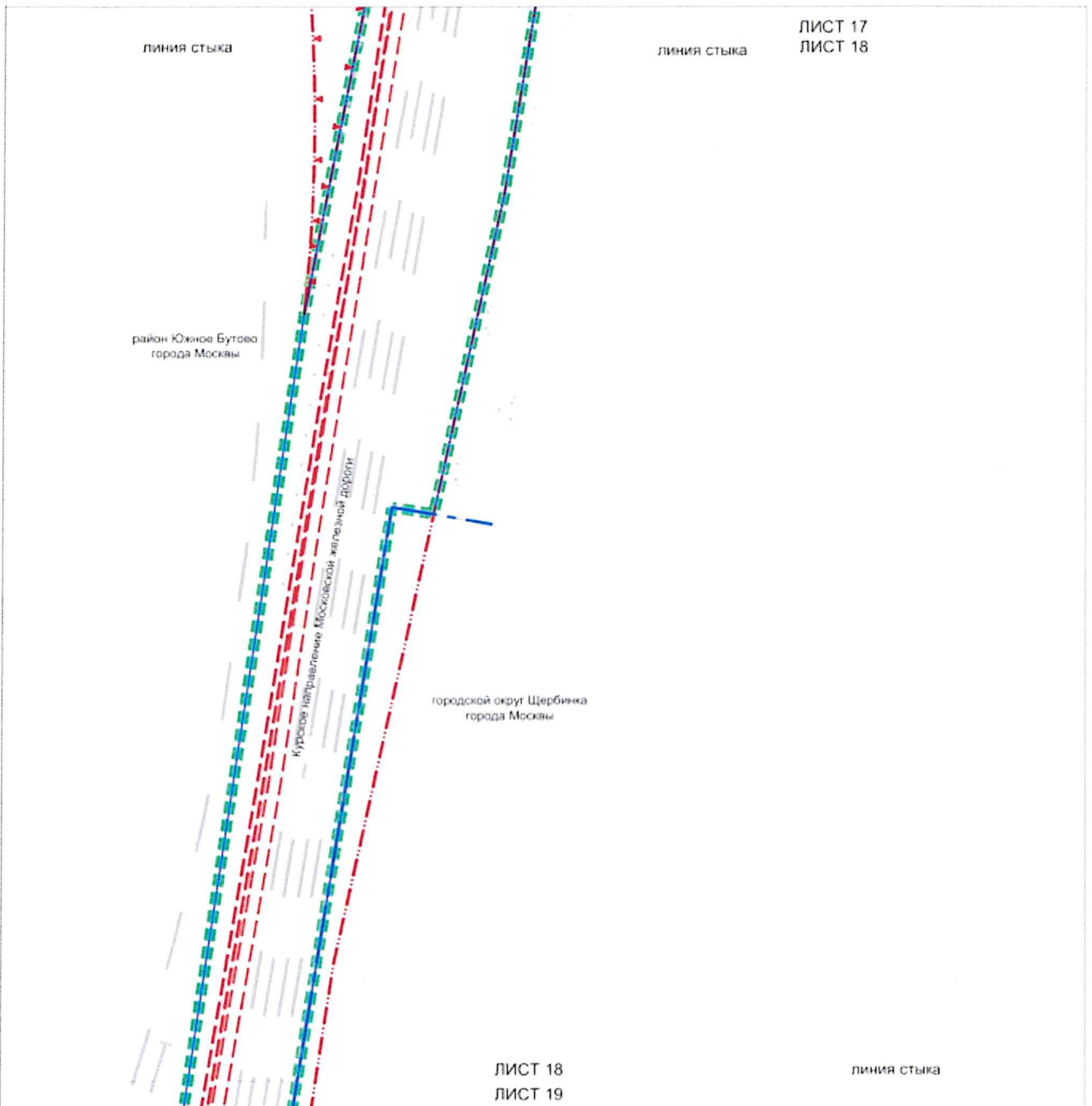
**ГРАНИЦЫ**  
 ■■■■■ подготовка проекта планировки  
 ————— границы участков

СУЩЕСТВУЮЩИЕ ЛИНИИ ГРАДОСТРОИТЕЛЬНОГО РЕГУЛИРОВАНИЯ:

- ГРАНИЦЫ ПОЛОСА ОТВОДА ЖЕЛЕЗНОЙ ДОРОГИ
- ГРАНИЦЫ ОБЪЕКТОВ ПРИРОДНОГО КОМПЛЕКСА ГОРОДА МОСКВЫ
- ГРАНИЦЫ ОБЪЕКТОВ КОН ЛИНЕЙ И СОДЕРЖАНИЙ СЕБИ










1  
 2  
 3  
 4  
 5  
 6  
 7  
 8  
 9  
 10  
 11  
 12  
 13  
 14  
 15  
 16  
 17  
 18  
 19  
 20  
 21  
 22

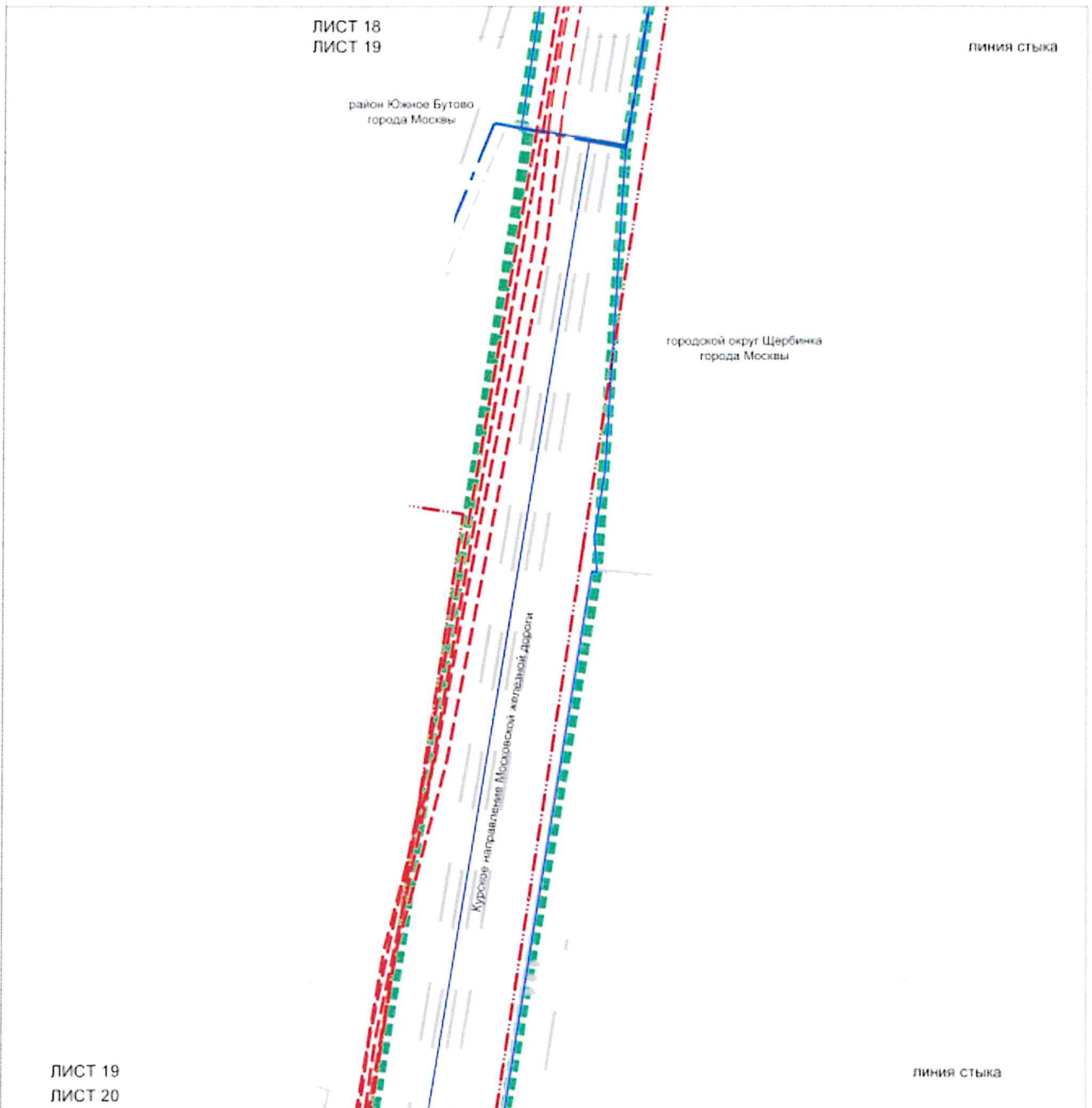
**ГРАНИЦЫ**

-  подготовки проекта планировки территории
-  района города Москвы
-  участка территории

**УСЛОВНЫЕ ОБОЗНАЧЕНИЯ:**




**СУЩЕСТВУЮЩИЕ ЛИНИИ ГРАДОСТРОИТЕЛЬНОГО РЕГУЛИРОВАНИЯ:**

-  ГРАНИЦЫ ПОЛОС ОТВОДА ЖЕЛЕЗНЫХ ДОРОГ
-  ГРАНИЦЫ ОБЪЕКТОВ ПРИРОДНОГО НАСЛЕДИЯ ГОРОДА МОСКВЫ
-  ГРАНИЦЫ ОХРАНИВНЫХ ЗОН ЛИНИЙ И СООРУЖЕНИЙ СВЯЗИ



2	1
3	4
5	6
7	8
9	10
11	12
13	
14	
15	
16	
17	
18	
<b>19</b>	
20	
21	
22	

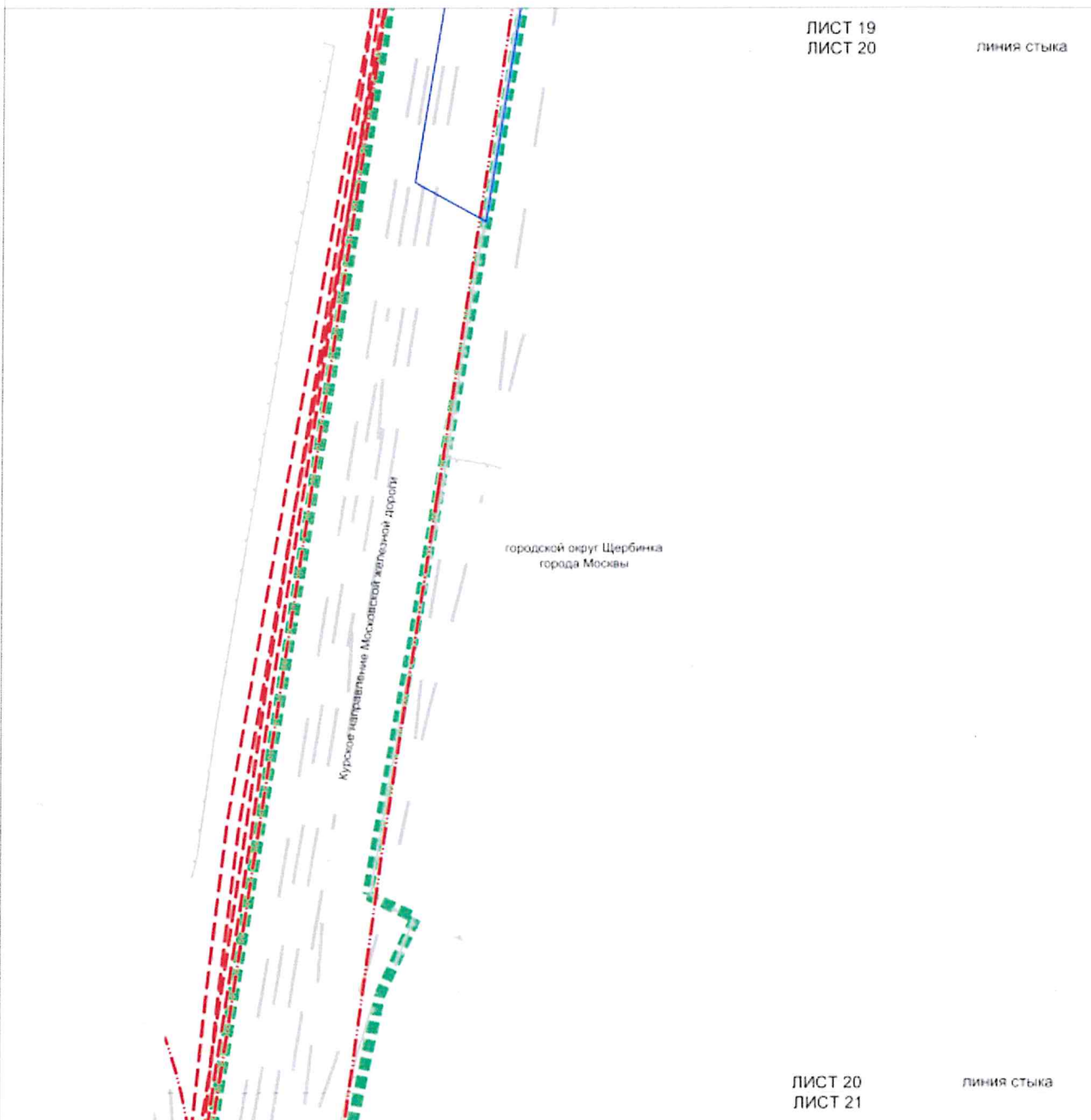
**ГРАНИЦЫ**

-  подготовка проекта планировки территории
-  районная граница Москвы
-  участок территории

**УСЛОВНЫЕ ОБОЗНАЧЕНИЯ:**

**СУЩЕСТВУЮЩИЕ ЛИНИИ ГРАДОСТРОИТЕЛЬНОГО РЕГУЛИРОВАНИЯ**

-  границы полос отвода железных дорог
-  границы охраняемых зон линий и сооружений связи

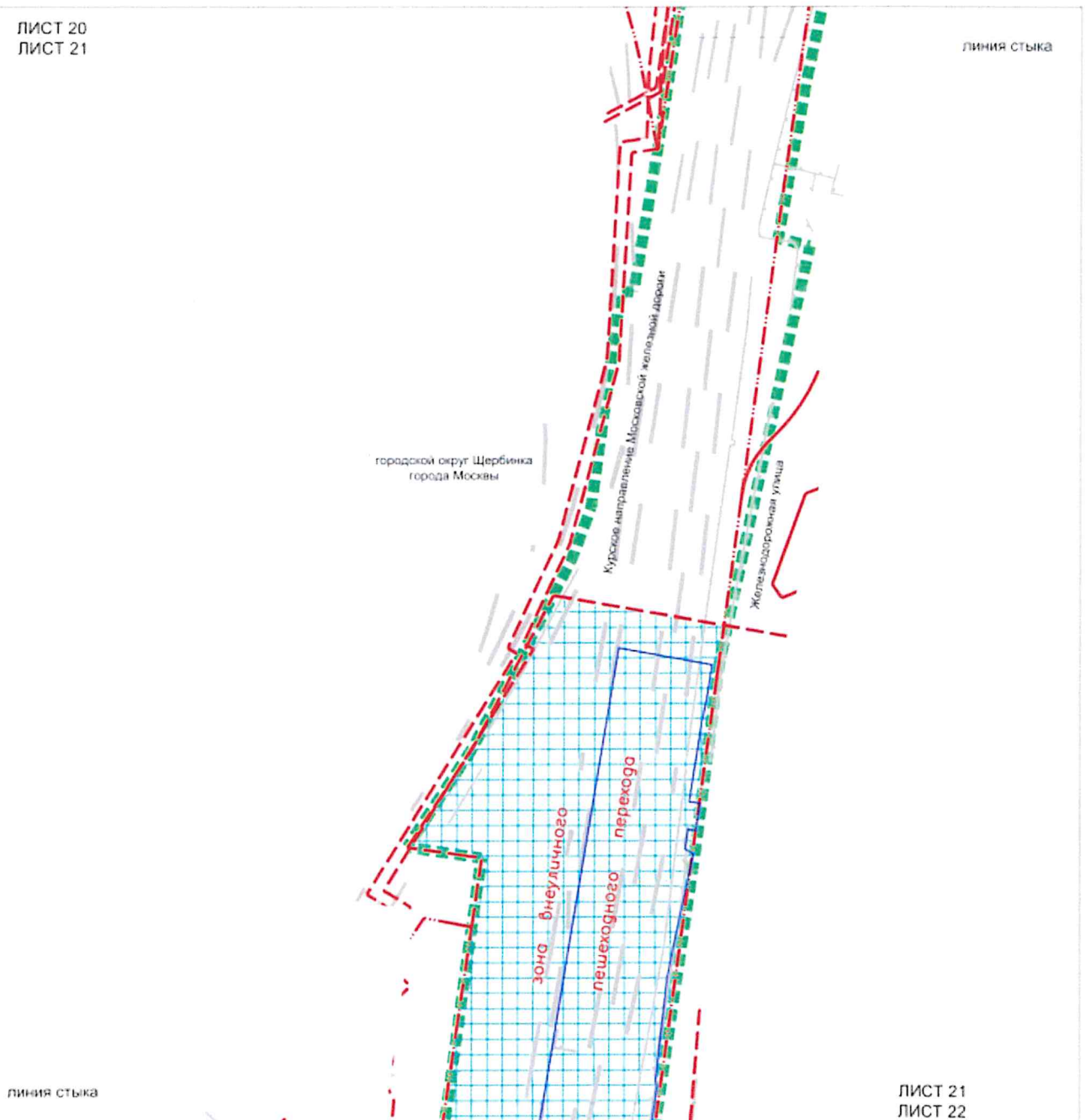


		2	1
	3	4	
5	6		
7	8		
9	10		
11	12		
13			
14			
15			
16			
17			
18			
19			
20			
21			
22			

- ГРАНИЦЫ**
- подготовки проекта планировки территории
  - участков территории
- УСЛОВНЫЕ ОБОЗНАЧЕНИЯ:**
- СУЩЕСТВУЮЩИЕ ЛИНИИ ГРАДОСТРОИТЕЛЬНОГО РЕГУЛИРОВАНИЯ
- ГРАНИЦЫ ПОЛОС ОТВОДА ЖЕЛЕЗНЫХ ДОРОГ
  - ГРАНИЦЫ ОХРАНЫХ ЗОН ЛИНИЙ И СООРУЖЕНИЙ СВЯЗИ



ЛИСТ 20  
ЛИСТ 21

ЛИНИЯ СТЫКА



ЛИНИЯ СТЫКА




ЛИСТ 21  
ЛИСТ 22**УСЛОВНЫЕ ОБОЗНАЧЕНИЯ:****ГРАНИЦЫ:**

-  подготовка проекта планировки территории
-  участок территории

**ЗОНЫ ПЛАНИРУЕМОГО РАЗМЕЩЕНИЯ**

-  внеуличных пешеходных переходов

**СУЩЕСТВУЮЩИЕ ЛИНИИ ГРАДОСТРОИТЕЛЬНОГО РЕГУЛИРОВАНИЯ**

-  красные линии, обозначающие границы территорий общего пользования или дорожной сети города Москвы
-  границы зон внеуличных пешеходных переходов
-  границы полос отвода железных дорог
-  границы охраняемых зон линий и сооружений связи

1  
2  
3  
4  
5  
6  
7  
8  
9  
10  
11  
12  
13  
14  
15  
16  
17  
18  
19  
20  
21  
22

